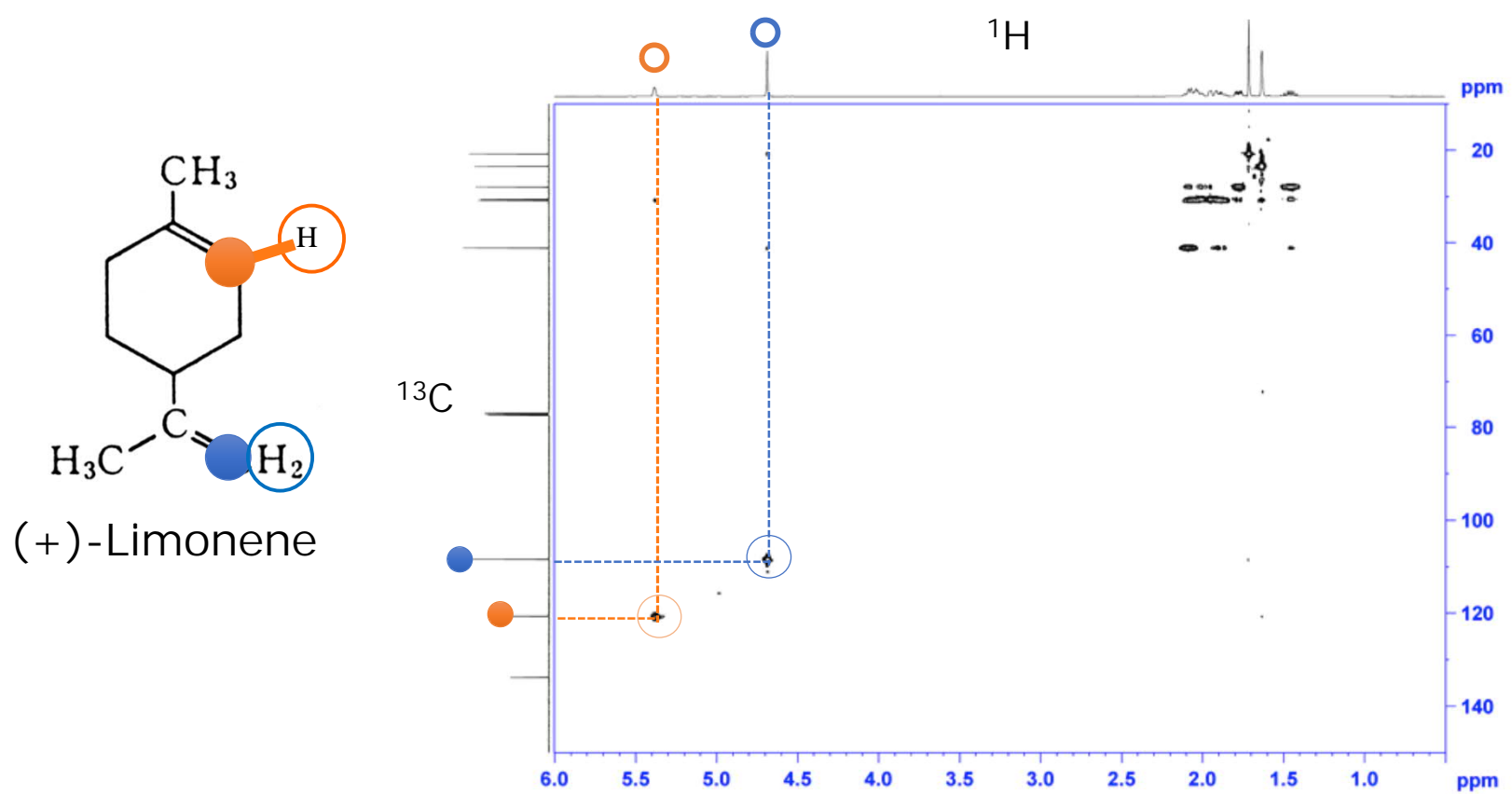


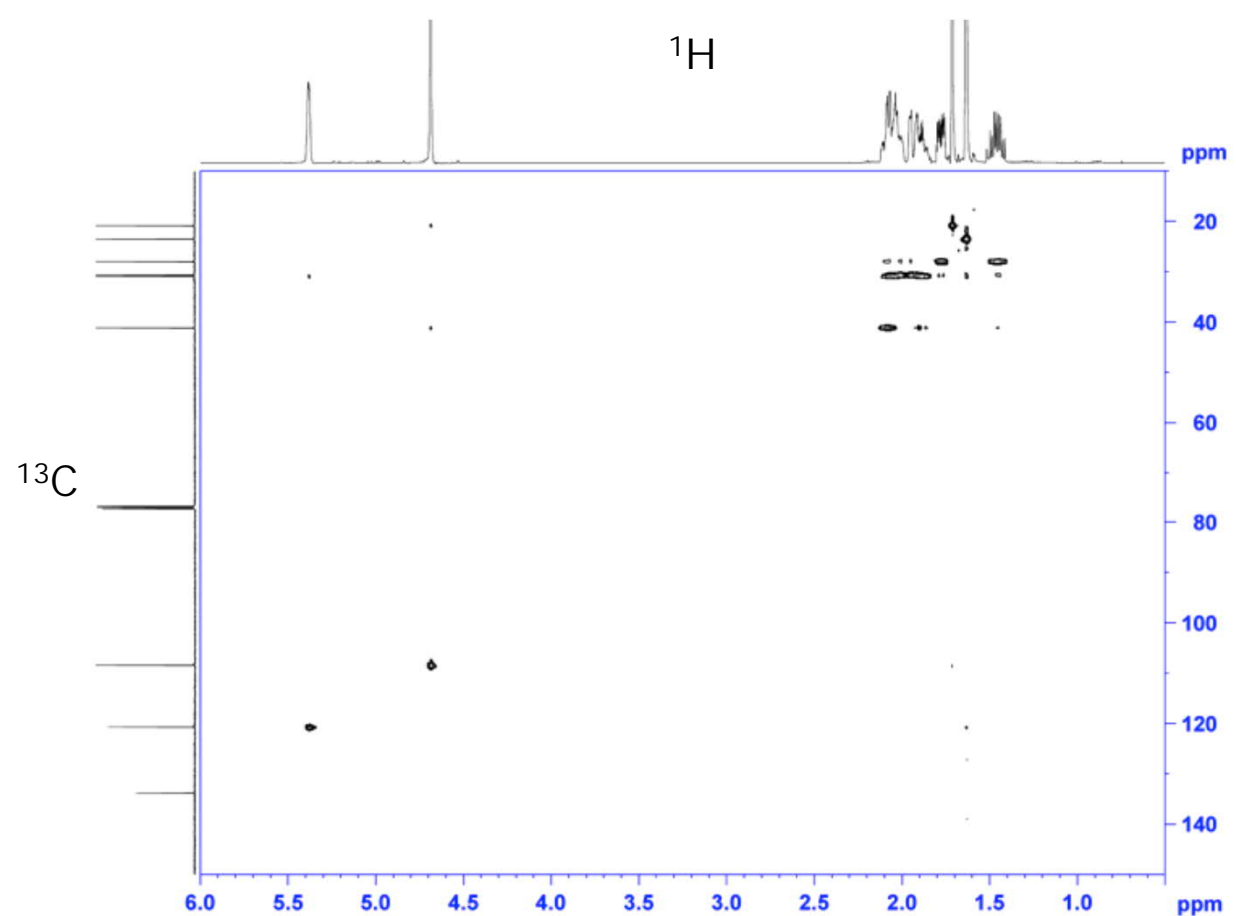
測定紹介：HSQC

- ✓ ^1H - ^{13}C など異なる種類の核間の相関を観測する二次元測定
- ✓ 異種原子間の直接結合が分かる
- ✓ Non-Uniform Sampling (NUS) 利用により、短時間での測定も可能
- ✓ 主な測定対象サンプル：
化合物がやや複雑で ^1H NMRや ^{13}C NMRだけでは構造決定できないサンプル

実施例： (+)-Limonene in CDCl_3



通常測定 (測定時間：14m49s)



NUS 25% (測定時間：3m57s)